



In collaborazione con
LAKE COMO SCHOOL
OF ADVANCED STUDIES

Le serate della Lake Como School of Advanced Studies

ESPOSOMA: UN NUOVO MODO DI STUDIARE LA COMPLESSA RELAZIONE TRA AMBIENTE E SALUTE

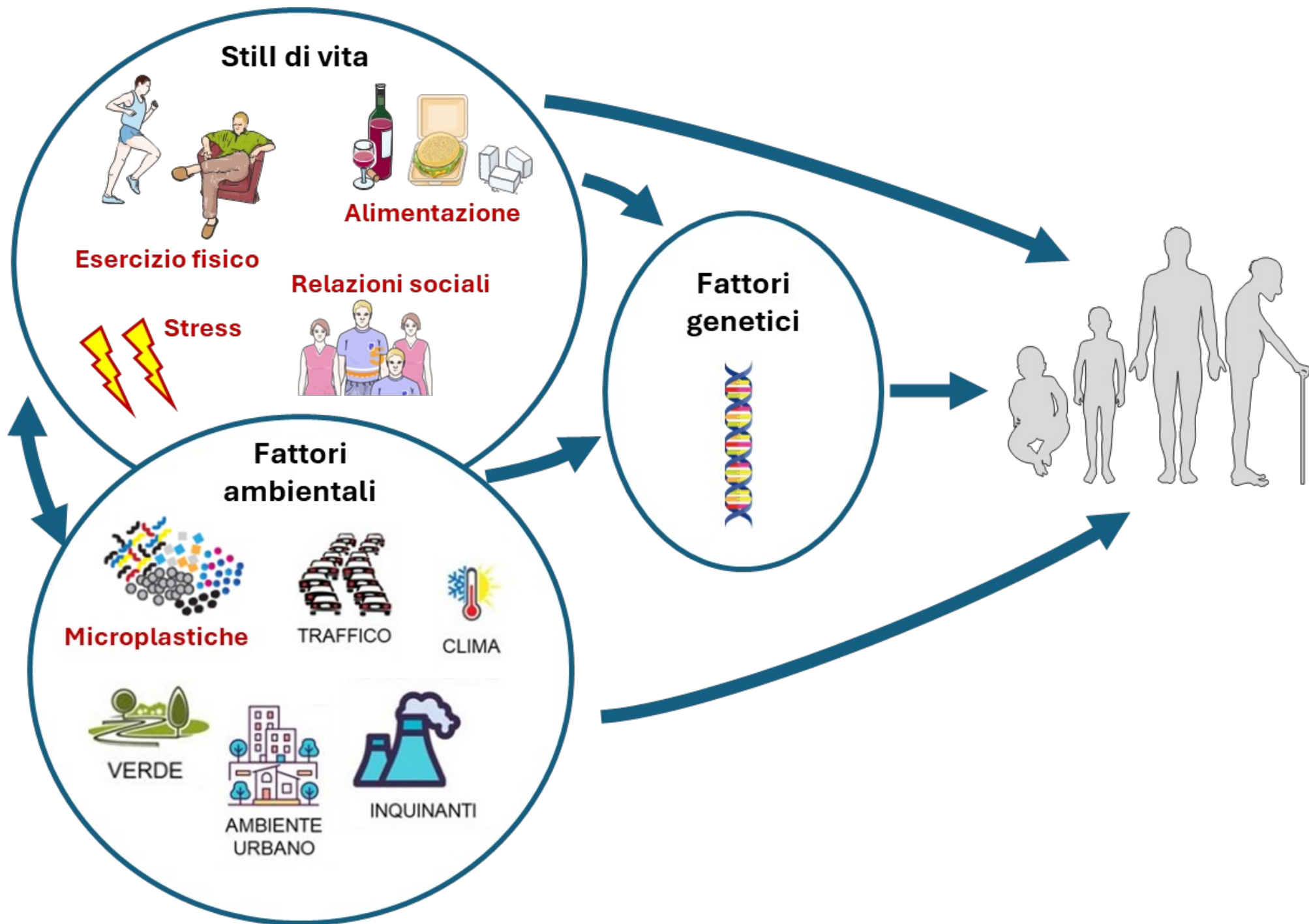
Laura Musazzi, Dipartimento di Medicina e Chirurgia, Università degli Studi di Milano-Bicocca
Jessica Mingardi, Dipartimento di Biotecnologie Mediche e Medicina Traslazionale, Università degli Studi di Milano

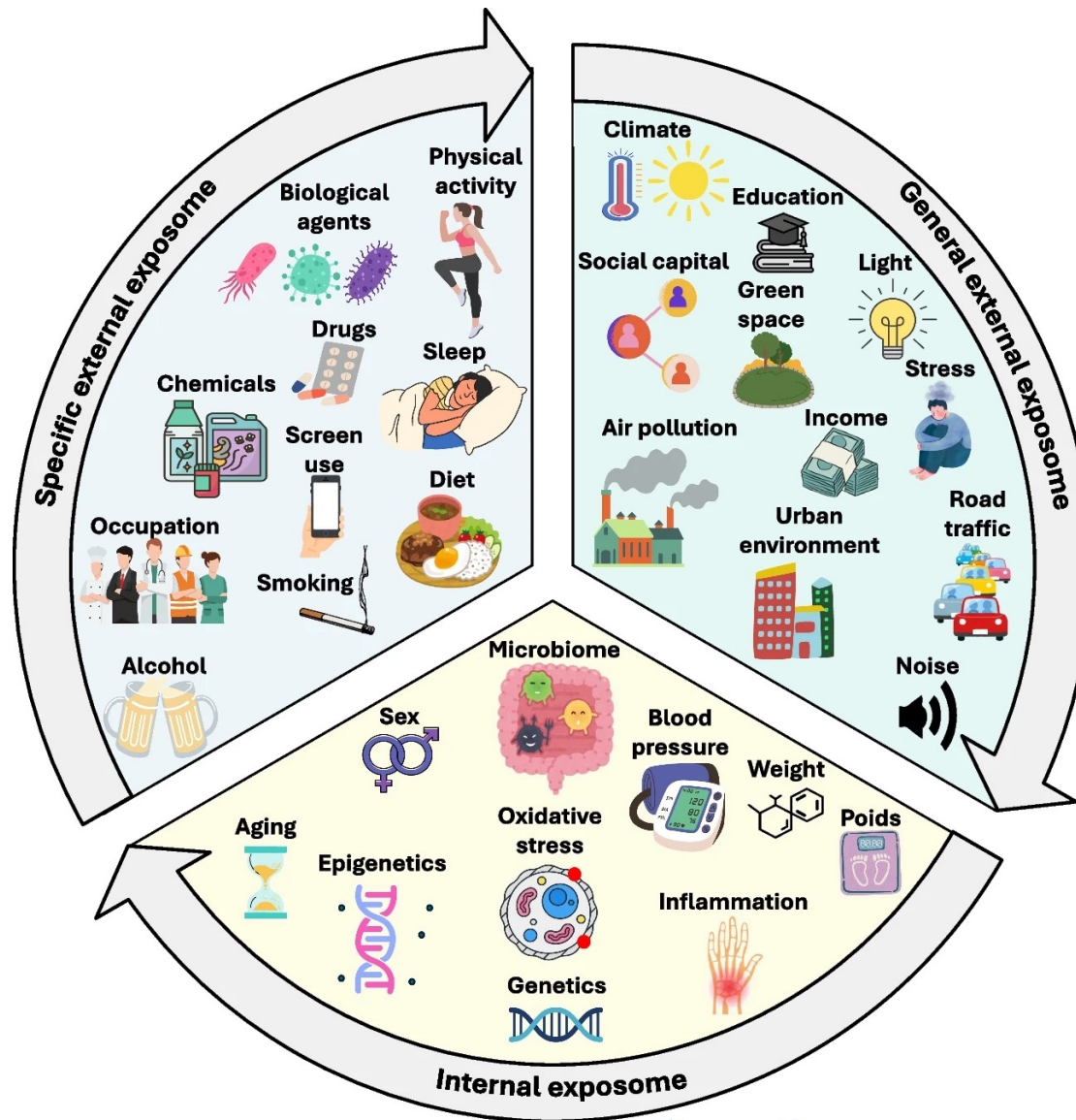
COS'E' L'ESPOSOMA???

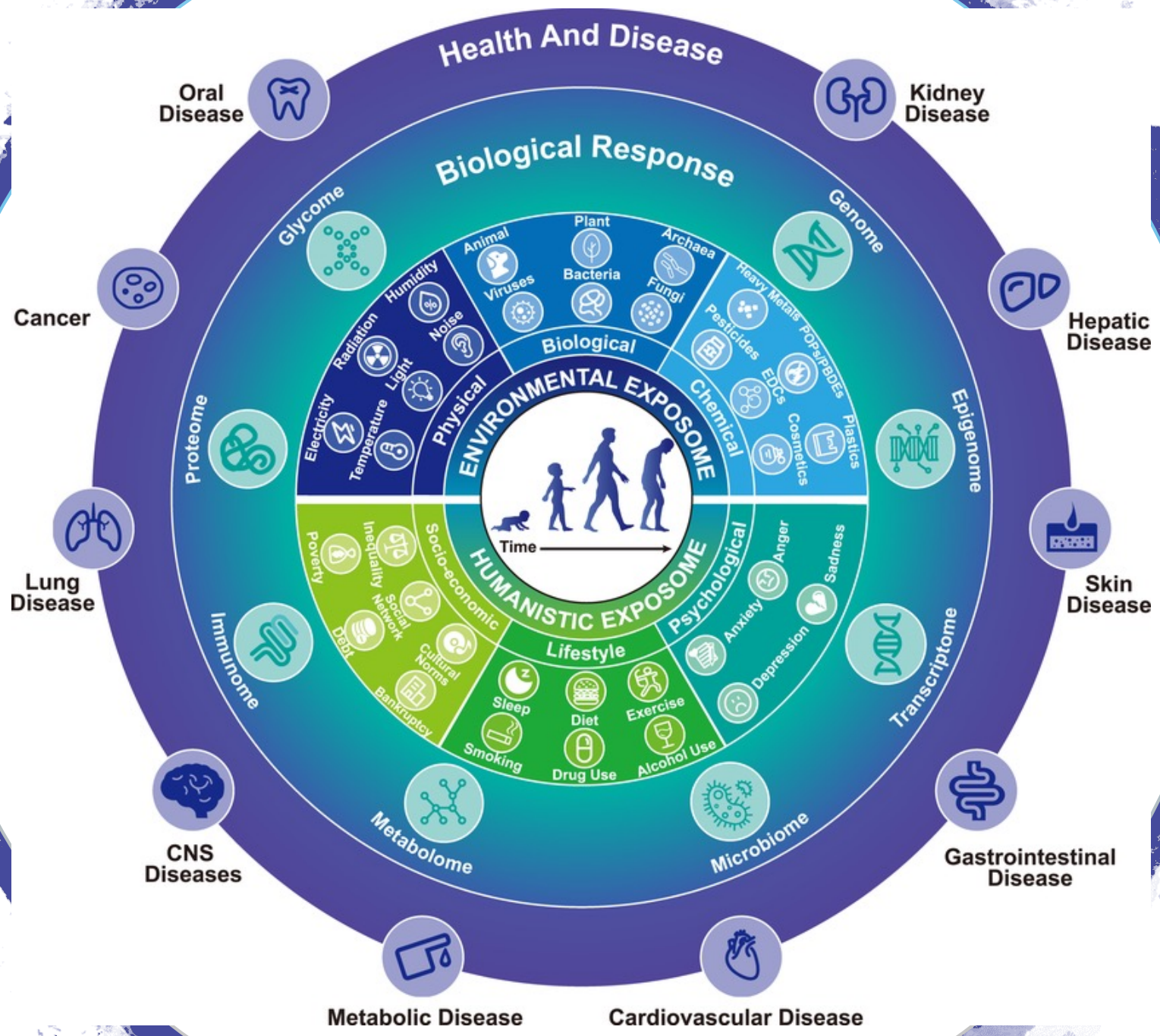


Il concetto di esposoma è stato originariamente introdotto nel 2005 dal dottor Christopher Wild, epidemiologo del Cancro, come "... Approccio che comprende le esposizioni ambientali durante il corso della vita dal periodo prenatale in poi".











Chadwick Boseman (43 anni)

L'attore di *Black Panther*, noto per la sua eccellente forma fisica e uno stile di vita vegano e salutare, è morto nel 2020 a causa di un cancro al colon.

Winston Churchill

Storico primo ministro britannico, noto per il consumo abituale di whisky, champagne e sigari, è vissuto fino a 90 anni.



A COSA PUO' SERVIRE L'ESPOSOMA?

L'esposoma nasce per controllare i fattori di rischio patologici e possibilmente prevenire le malattie

MA

Uno dei modi più importanti per integrare il concetto di esposoma nell'assistenza sanitaria è concentrarsi sulla **medicina di precisione**, progettata per ottimizzare l'*efficienza*, la *diagnosi* o il *beneficio terapeutico* per particolari sottogruppi di pazienti.

QUALCHE ESEMPIO

L'ambiente può essere un fattore determinante della **risposta del paziente al trattamento** o della **progressione della malattia**:

- L'inquinamento atmosferico influisce sull'asma
- Il fumo aggrava le malattie polmonari e cardiache

È ragionevole ipotizzare che alcuni profili predicano risposte differenziali agli agenti chemioterapeutici, rendendo necessario modificare la dose per ridurre il grado degli effetti collaterali.

Inoltre, poiché i fattori ambientali sono modificabili, identificare il loro ruolo nella risposta al trattamento può essere utilizzabile.



Lo studio dell'esposoma può avere un impatto concreto sulla salute per

- Sostenere politiche di prevenzione della salute pubblica sostenute da studi che analizzano le cause ambientali delle malattie
- Guidare la pratica clinica basandosi su studi sui pazienti per determinare come l'ambiente influisca sulle malattie esistenti.